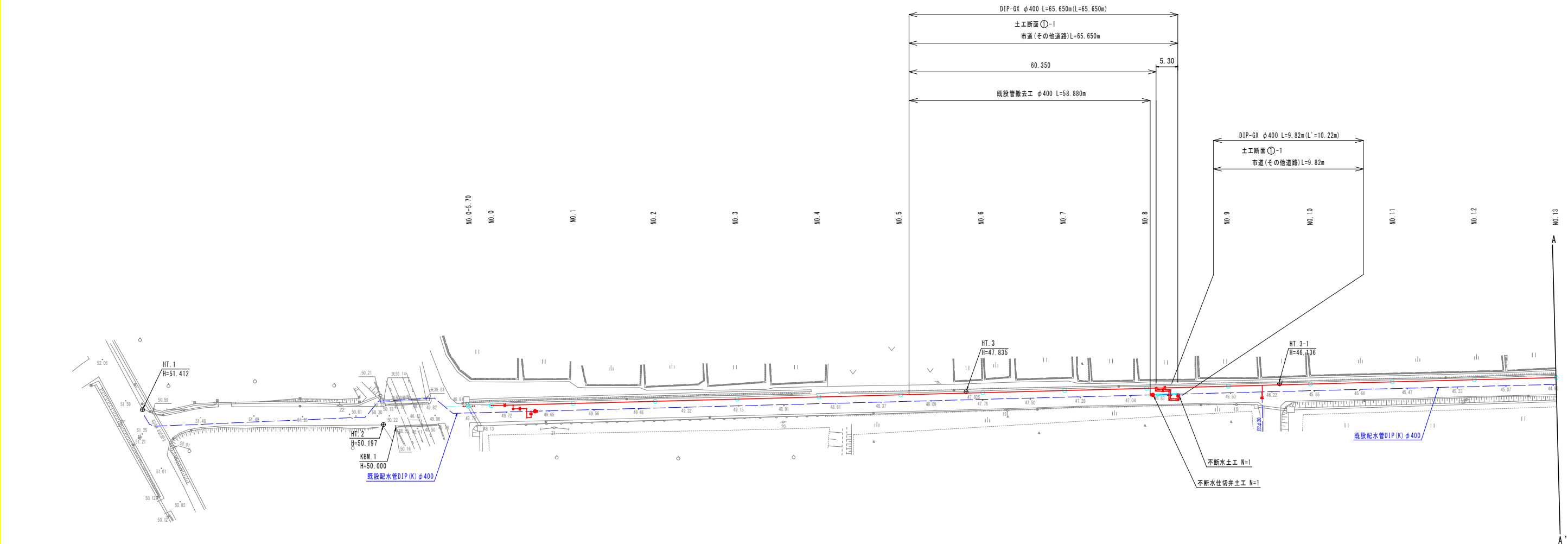


令和7年度 配水管網強化（新設2工区）工事	
工事番号	平公上工第8号
路線名	尾崎安田1号線
施行所	平川市新屋 地内
平面図	縮尺 S=1:500
図面番号	8 案中1
平川市	
青森県	

平面図

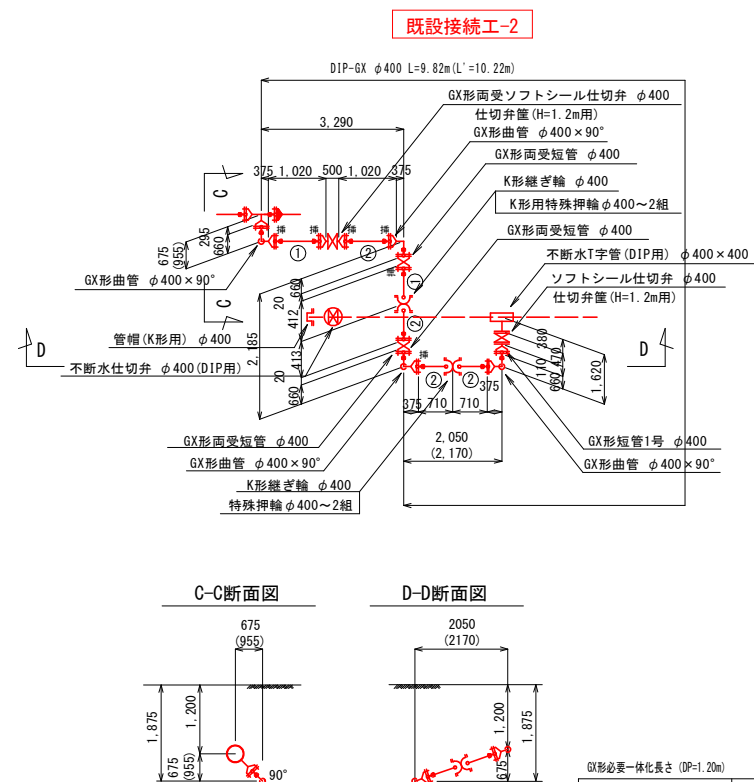
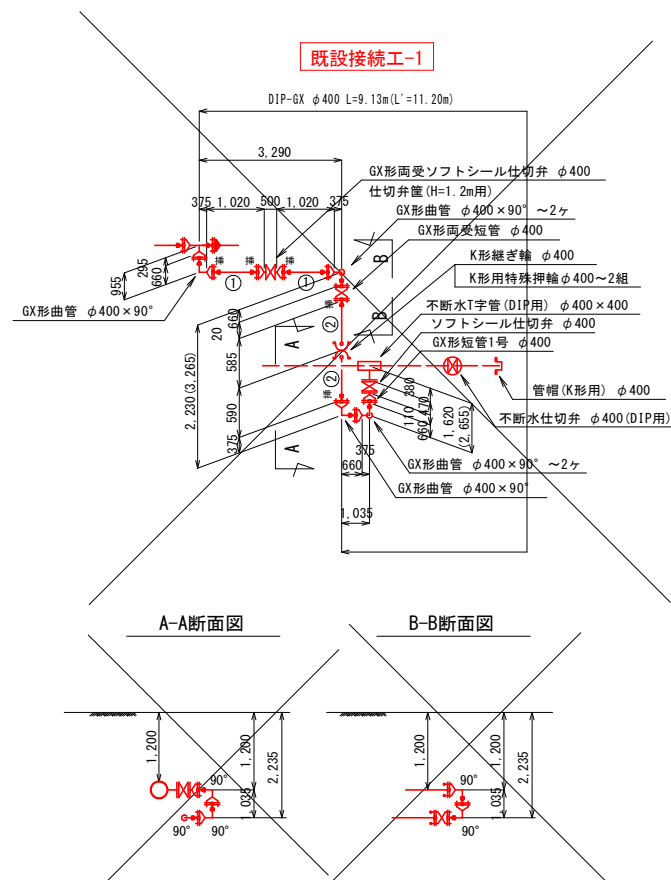
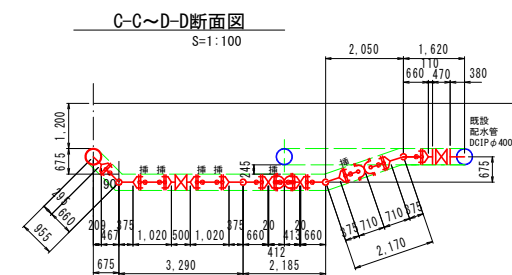
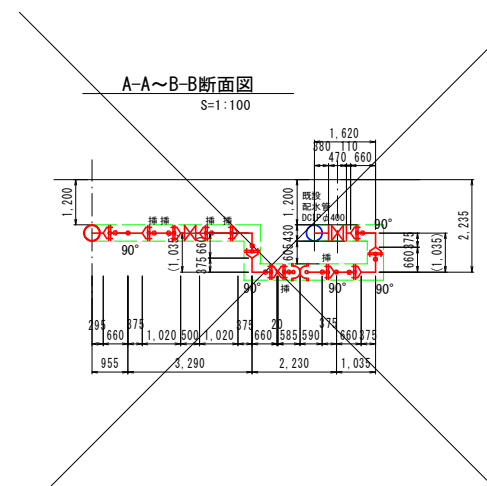
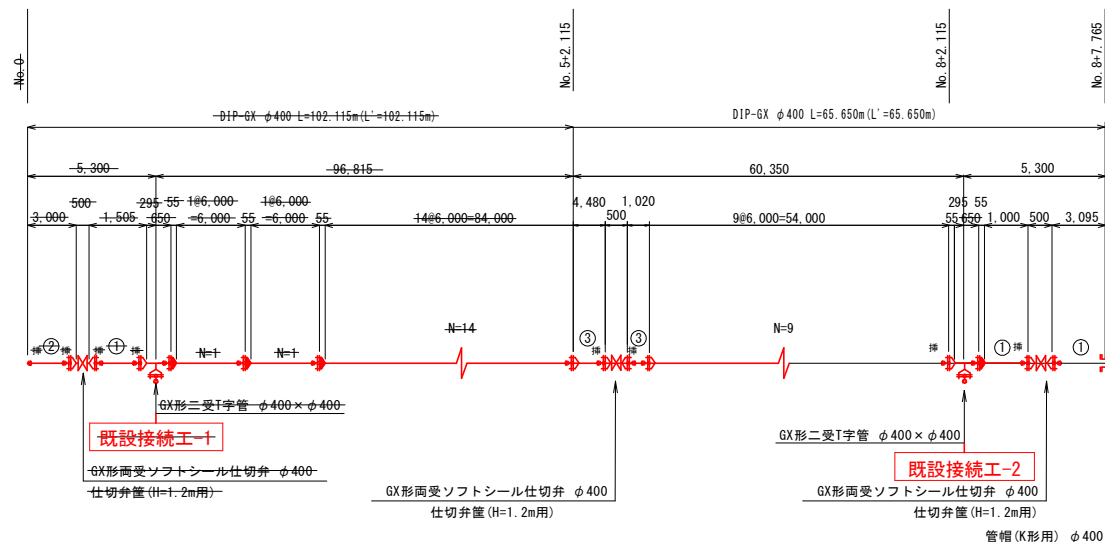
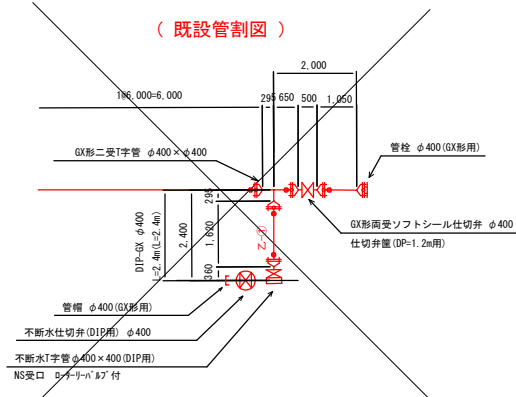
S=1:500



令和7年度 配水管財蓄化(新築2工区)工事	
工事番号	平公上工第8号
路川 線 名	尾崎安田1号線
施 行 所	平川市新屋 地内
管 割 図	縮尺 S=None
図面番号	8 葉中 2
平 川 市	
青 森 県	

管 割 図

S=None



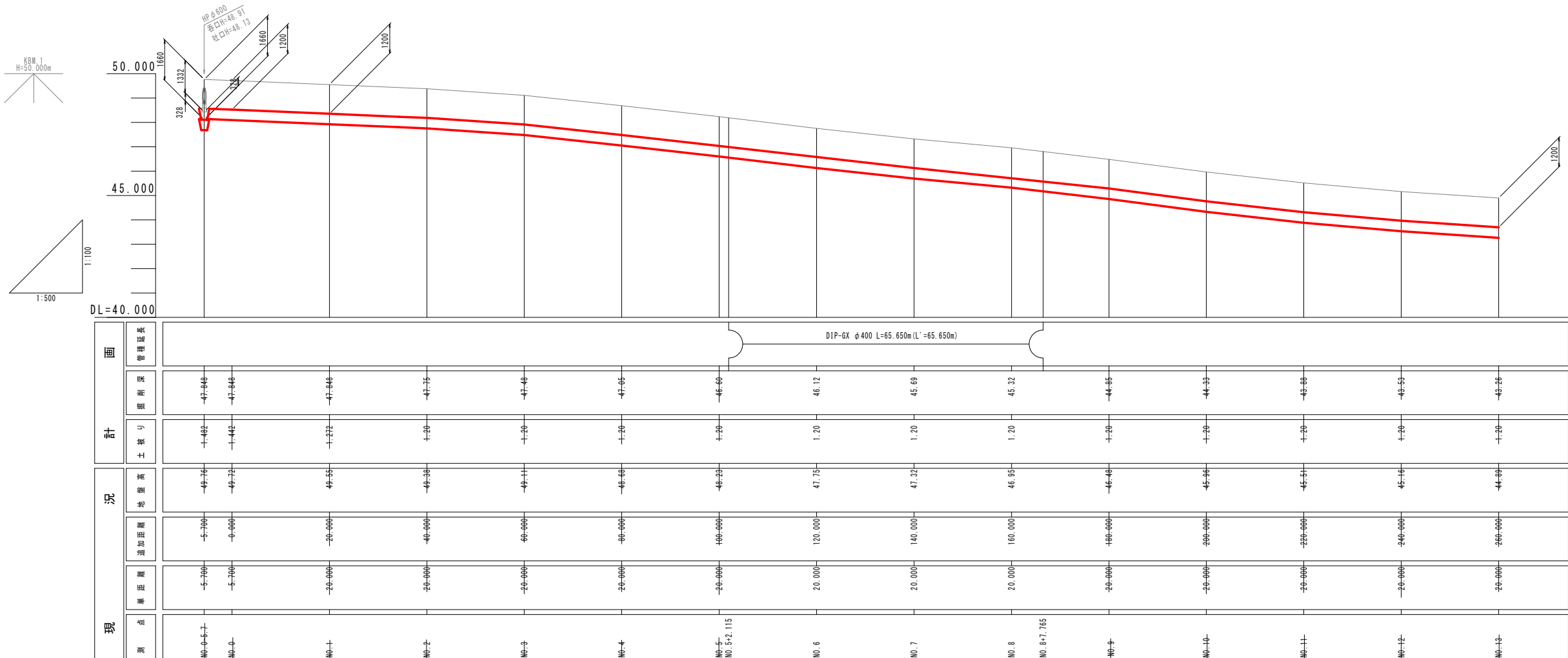
	GX形継手
	GX形継手 (ライナ)
	切管挿し口加工
	GX形継手 (Gリンク)

必要一体化長さ (DP=1.20m)		〔設計圧 0.75MPa〕		ポリスリーブ使用	
曲角角度	口 径	一体化長さ	T字管、仕切弁、管端部	口 径	一体化長さ
45° を超え90° 以下	φ400	10.0m	T字管部	φ400	7.0m
22.5° を超え45° 以下	φ400	4.0m	管 端 部	φ400	15.0m
22.5° 以下	φ400	1.0m	仕切弁部	φ400	15.0m

令和7年度 配水管網強化（新設2工区）工事	
工事番号	平公上工第8号
路線名	尾崎安田1号線
施行所	平川市新屋 地内
縦断面	縮尺 H=1:100 V=1:500
図面番号	8 葉中 3
平 川 市	
青 森 県	

縦断面図

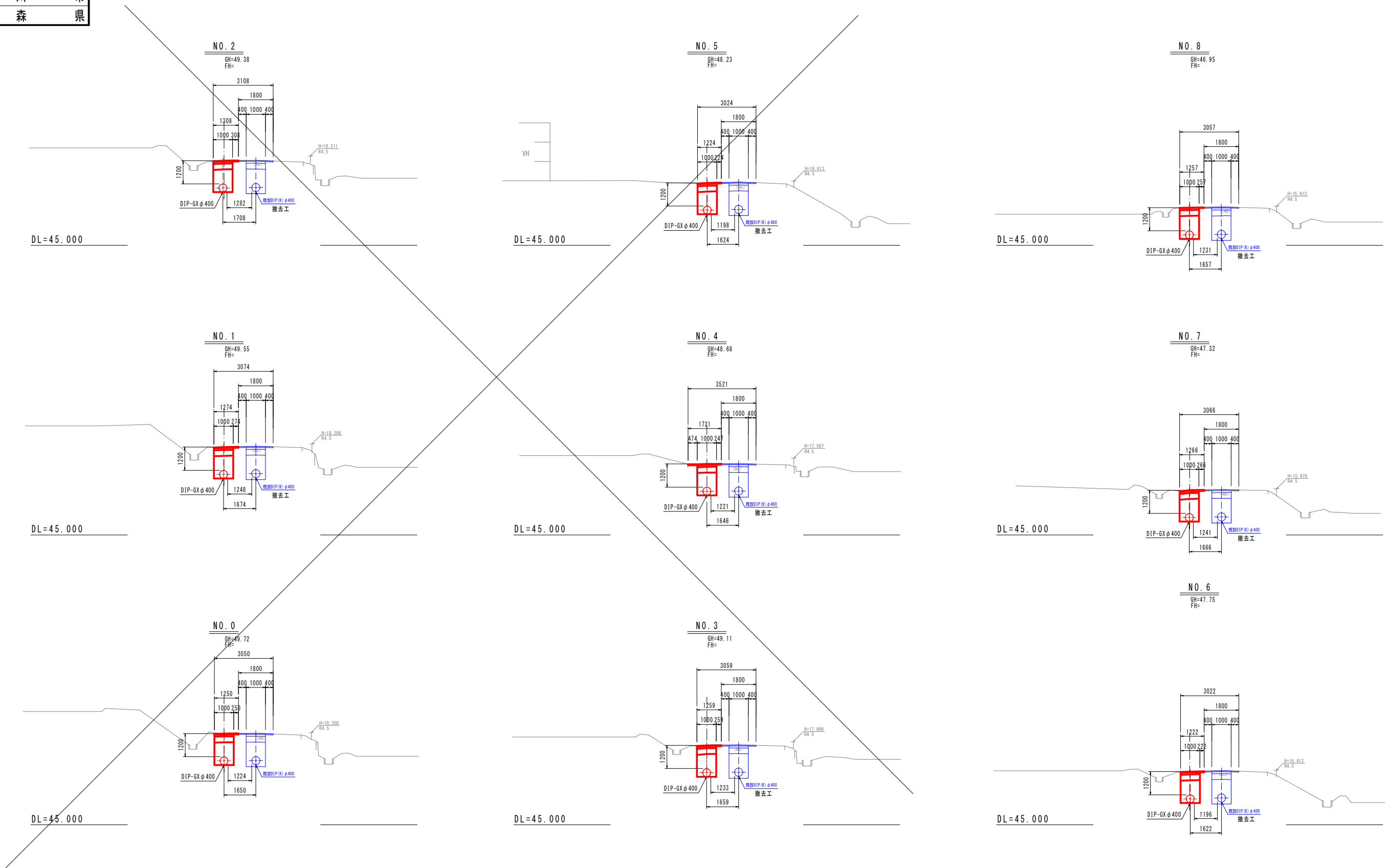
H=1:100  
V=1:500



令和7年度 配水管網強化（新設2工区）工事	
工事番号	平公上工第8号
路線名	尾崎安田1号線
施行所	平川市新屋 地内
横断面	総尺 S=1:100
図面番号	8 葉中 4
平 川 市	
青 森 県	

横断図

S=1:100



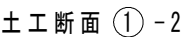
土工断面 ① - 1

その他市道

掘 削      恢復旧



その他市道

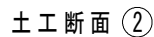


その他市道

掘 削      恢復旧

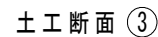


その他市道



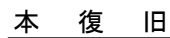
路外

掘 削      恢復旧

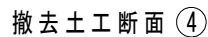


その他市道

掘 削      恢復旧



その他市道

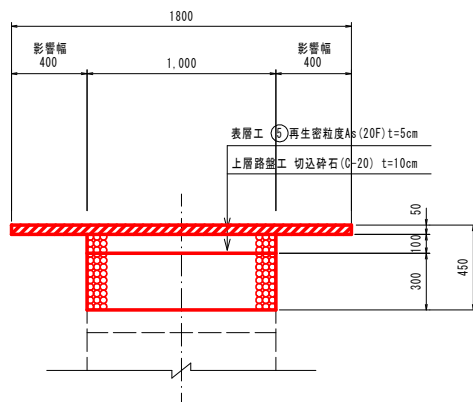


その他市道

掘 削 仮復旧



その他市道



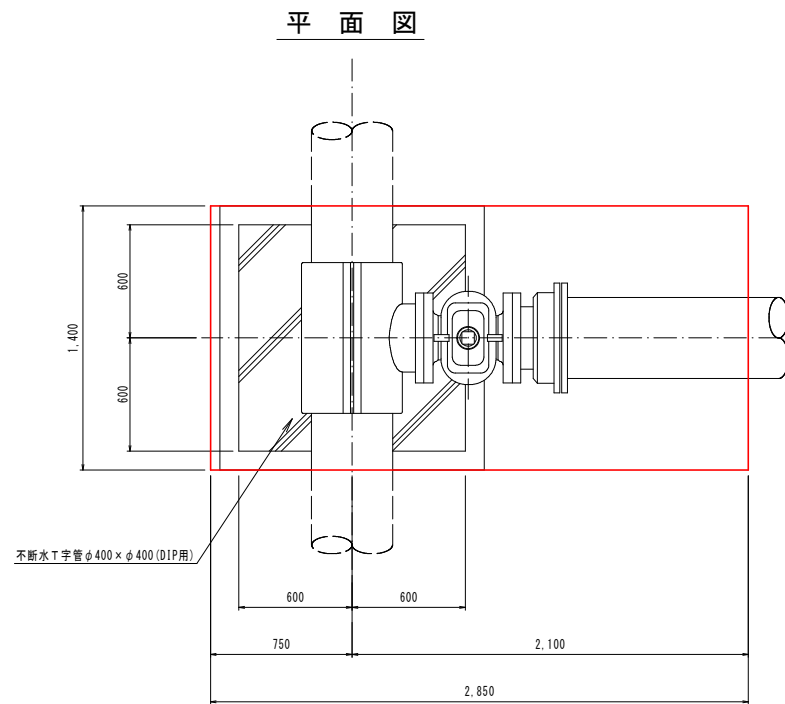
注) 発生土が埋戻に適さない場合は、協議により購入土とすることが出来る。

令和7年度 配水管網置換（新設2工区）工事	
工事番号	平公上工第8号
路線名	尾崎安田1号線
施行所	平川市新屋 地内
不断水設置掘削図	縮尺 S=1:20
図面番号	8 葉中 6
平 川 市	
青 森 県	

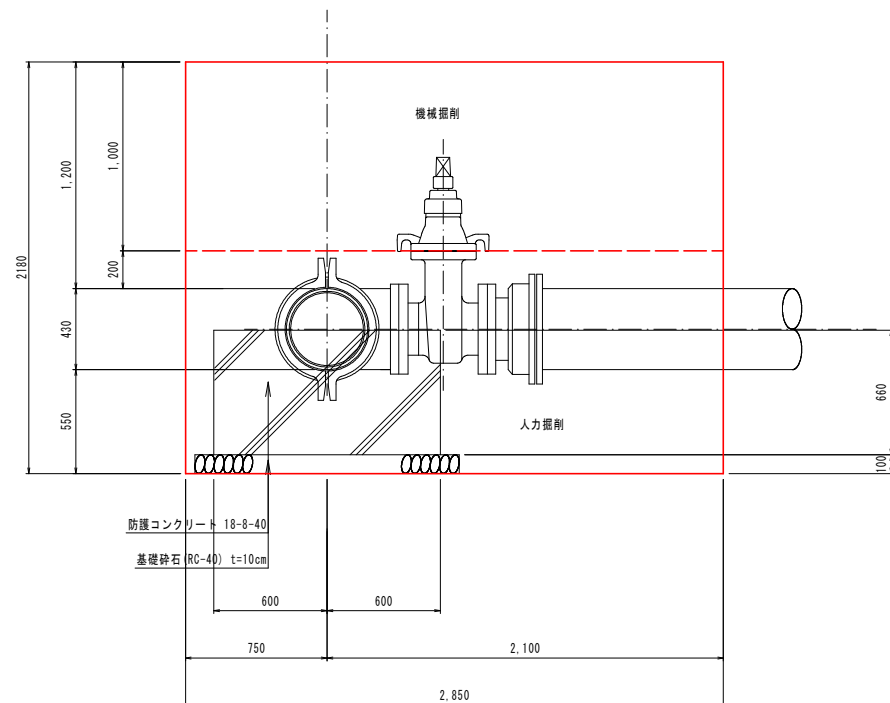
不断水設置掘削図

S=1:20

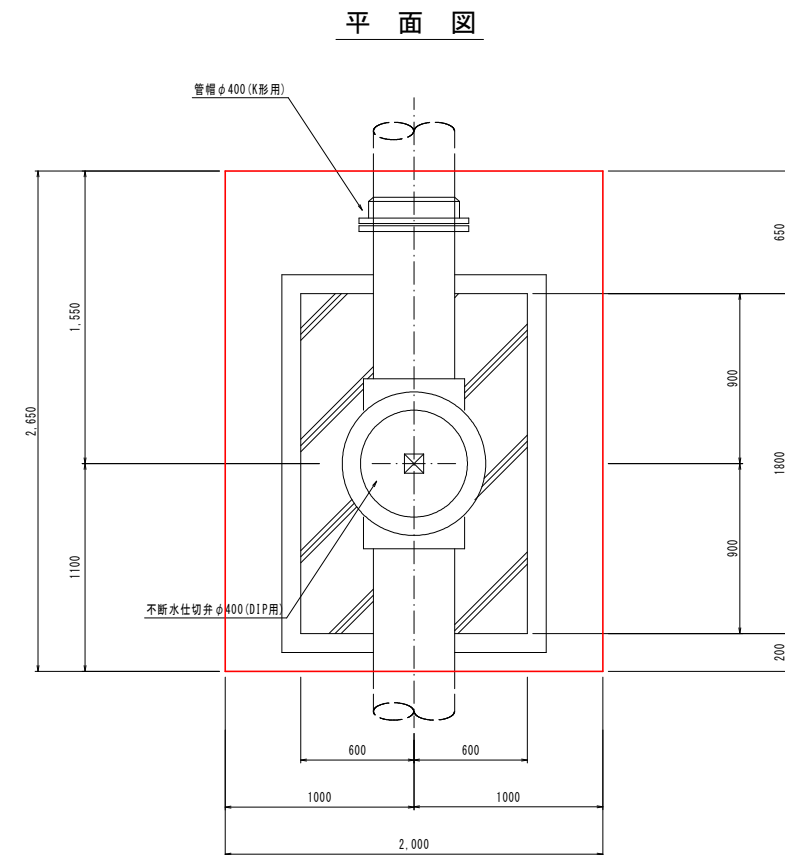
不断水分岐掘削図



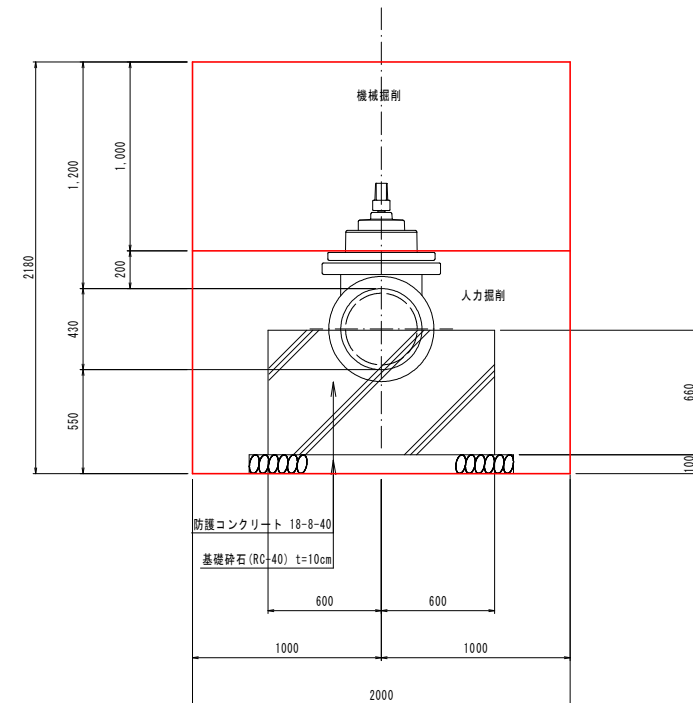
断面図



不断水仕切弁設置掘削図



断面図



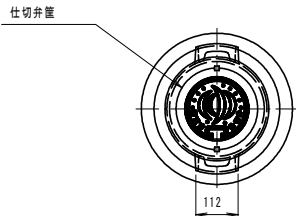
令和7年度 配水管制置化（新置2工区）工事			
工事番号	平公上工第8号		
路線名 河川	尾崎安田1号線		
施行所	平川市新屋 地内		
配管付帯設備図 土留工標準図	縮尺 各図記入		
図面番号	8 葉中 7		
平川市	川	市	
青森県	森	県	

配管付帯設備図  
S=1:10

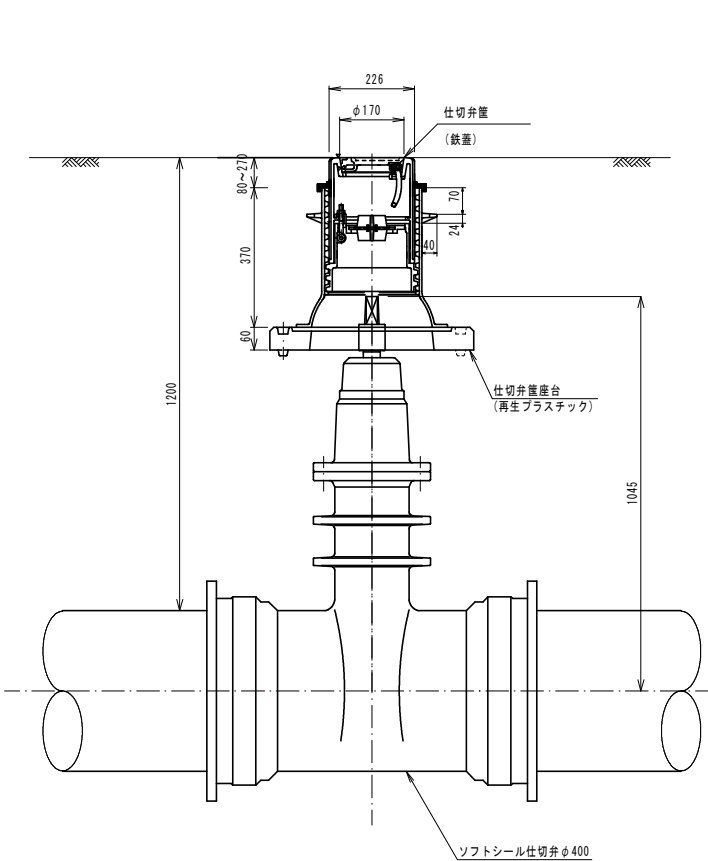
仕切弁設置詳細図

土被り1.20m

平面図



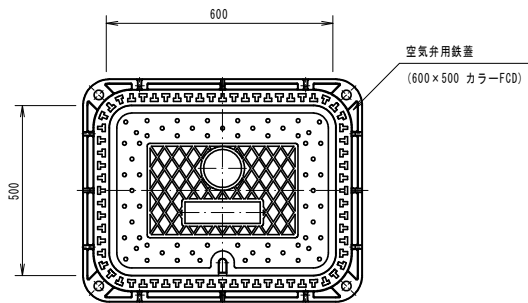
断面図



空気弁設置詳細図

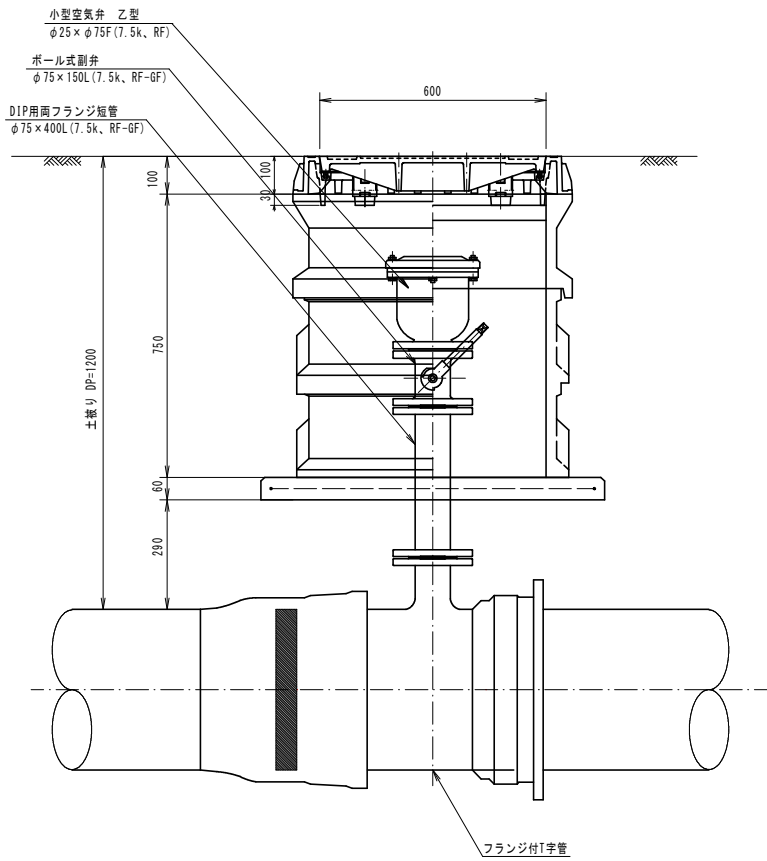
土被り1.20m

平面図

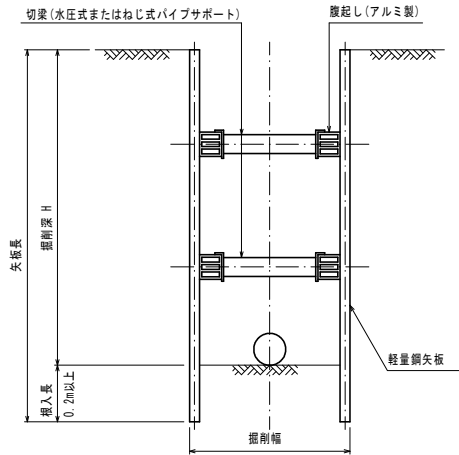


断面図

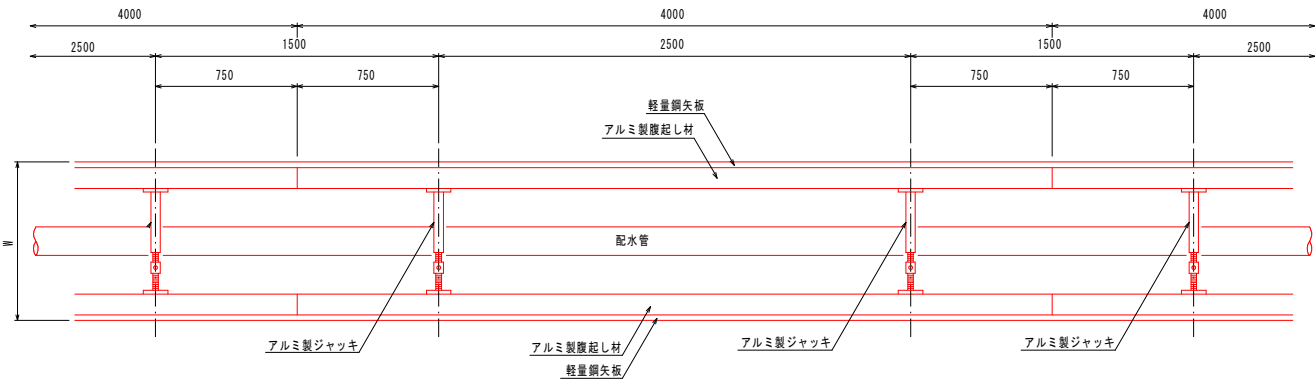
土被り1.20m



土留工標準図  
S=1:20



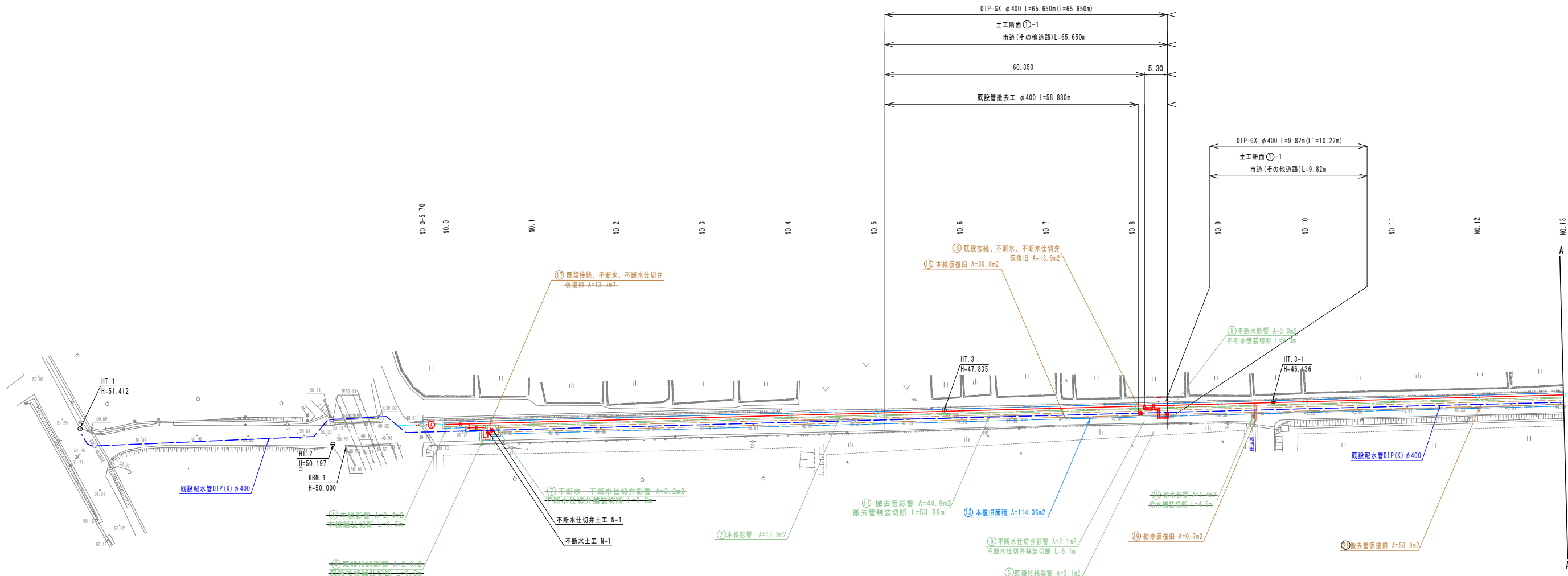
掘削深 (m)	土留工 (m)	切梁 段数
～1.49	素掘	—
1.50～1.80	2.00	1
1.81～2.00	2.50	1
2.01～2.30	2.50	2
2.31～2.80	3.00	2



令和7年度 配水管網強化（新設2工区）工事		
工事番号	平公上工第8号	
路線名	尾崎安田1号線	
施行所	平川市新屋 地内	
舗装復旧平面図		縮尺 S=1:500
図面番号	8 葉中 8	
平	川	市
青	森	県

舗装復旧平面図

S=1:500



影響部数量

土工区分	No.	舗装工事 As切断 m	舗装面積 m <sup>2</sup>
①	本線影響	6.5	2.4
②	本線影響		13.9
③	本線影響	7.4	54.5
④	既設接続影響	6.8	2.9
⑤	既設接続影響	5.7	3.1
⑥	排水管影響	5.9	2.4
⑦	不断水・不断水仕切弁影響	3.3	3.2
⑧	不断水影響	9.3	3.0
⑨	不断水仕切弁影響	6.1	2.1
⑩	給水影響	4.5	1.4
⑪	撤去管影響	58.88	44.9
⑫	撤去管影響	180.2	151.8
計		79.9	67.3

本復旧舗装面積

土工区分	No.	舗装面積 m <sup>2</sup>
⑬	本復旧	114.36
⑭	本復旧	605.2
計		114.36

仮復旧舗装面積

土工区分	No.	舗装面積 m <sup>2</sup>
⑮	本線仮復旧	38.0
⑯	本線仮復旧	189.4
⑰	既設接続・不断水・ 不断水仕切弁 仮復旧	13.7
⑱	既設接続・不断水・ 不断水仕切弁 仮復旧	13.9
⑲	給水仮復旧	0.7
⑳	排水管仮復旧	1.8
㉑	撤去管仮復旧	58.9
㉒	撤去管仮復旧	182.1
計		110.8